

SNK®

NEOGEO POCKET



ネオジオポケット™専用ソフトカセット

★本製品はカラー専用ソフトです。

NEOGEO POCKET
SOFTWARE CARTRIDGE

□ごあいさつ□

このたびは、ネオジオポケット専用ソフトカセット『幕末浪漫特別編 月華の剣士～月に咲く華、散りゆく花～』をお買い上げいただきまして、誠にありがとうございます。

プレイの前に必ずこの取扱説明書をお読みいただき、正しい使用方法でご利用ください。

なお、取扱説明書は大切に保管しておいてください。

※取扱説明書に記載されている情報は開発途中のものです。ゲーム画面などの製品仕様が一部異なる場合がありますが、ご容赦ください。

■もくじ■

- 本体各部の名称と使い方 …… 2
- ゲーム画面の説明 …… 3
- ゲームメニュー …… 4
- 1P PLAYについて …… 5
- VS PLAYについて …… 6
- 通信について …… 7
- オプションモードについて …… 8
- ギャラリーモードについて …… 9
- ミニゲームについて …… 12
- キャラクター操作の説明 …… 16
- キャラクター&
必殺技コマンド紹介 …… 18

本体各部の名称と使い方

① [レバー]

キャラクターの操作／各項目の選択

② [Aボタン]

攻撃(押す長さで強弱が変わる)／項目の決定

③ [Bボタン]

蹴り／項目のキャンセル

④ [オプションボタン]

ゲームの一時停止(ポーズ:もう一度押すと解除)



※くわしいキャラクター操作についてはP16
以降を参照してください。

ゲーム画面の説明

①キャラクターパネル…キャラクターの顔を表示。

②体力ゲージ…

残り体力の量を表します。0になると負けです。

③残りタイム…ラウンドの残り時間を表示します。

④剣質表示…

キャラクターの剣質(力または技)を表示します。

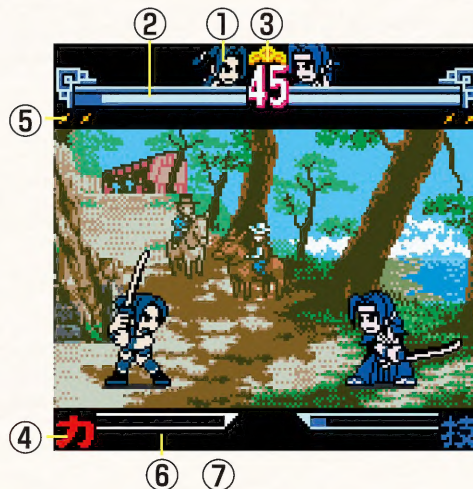
⑤能力追加パネル…キャラクターに追加された能力を表示。

⑥勝利本数…勝利数を表示します。

(オプションで1~3本まで変更可能。)

⑦剣質ゲージ…

攻撃することにより、MAXで奥義が出せます。



ゲームメニュー

デモ画面でAボタンを押すと、タイトル画面が表示されます。レバーでモードを選び、Aボタンで決定してください。

[1P PLAY] 1人プレイ用のモードです。

[VS PLAY] 2人対戦を行うモードです。

[GALLERY]

巻物の購入や交換を行うモードです。

[GAME OPTION]

ゲーム中の各種設定が変更できます。



《コンティニューについて》



「1P PLAY」もしくは「VS PLAY」で試合に負けると、コンティニュー画面が表示されます。ゲームを続けるときは、Aボタンを押してください。

1P PLAYについて

「1P PLAY」を選択すると1Pゲームモード選択画面が表示されます。

レバーで遊びたいモードを選び、Aボタンで決定してください。

[STORY MODE] CPUが操作するキャラと闘い、最終ステージを目指すモードです。

[SURVIVAL] コンティニューせずに何人倒せるか挑戦するモードです。

[TIME ATTACK] 設定時間内に何人倒せるか挑戦するモードです。設定時間が0になるとゲームオーバーとなります。

[TRAINING] 連続技や攻撃力の確認ができる練習用のモードです。

[HR COMPE] 神崎十三が主人公のミニゲームです。

[MUKURO] 骸が主人公のミニゲームです。

キャラクター選択画面で使用キャラクターと剣質(力か技)を選びAボタンで決定すれば試合開始です。特殊能力を追加できる巻物を持っている場合は、試合開始前に「そうび」というアイコンを選択すれば2つまで装備することができます。その後「スタート」を選べば試合開始です(巻物についてはP11参照)。



VS PLAYについて

【VS PLAY】を選択するとVSゲームモード
選択画面が表示されます。

※【VS PLAY】を遊ぶには、別売のネオジオポケット専用
通信ケーブルが必要です。

【VS GAME】2人で対戦プレイを行うモードです。
使用キャラクターと剣質を選択した後VS設定画面
に切り替わり、対戦の際の各種項目が設定できます。

【HR COMPE】HR COMPEを2人で対戦する
モードです。

《《《《 ワンポイントレッスン(1) 》》》》 ～剣質について～

【月華の剣士】では、「力」か「技」いずれかの剣質
を選択することによって、キャラクターが異なった
特性を持つこととなります。

~~~~~【力】~~~~~  
その名の通りパワフルな剣質です。この剣質を  
持ったキャラの攻撃は、ガードしてもダメージを  
減少させることしかできません。

~~~~~【技】~~~~~  
スキの少ない連続技を繰り出すのに適した剣質です。

通信について

このゲームは別売のネオジオポケット専用通信
ケーブルでネオジオポケットカラー同士をつな
いで、2人対戦プレイをすることができます。

《準備するもの》

ネオジオポケットカラー本体×2台
『幕末浪漫特別編 月華の剣士 ～月に咲く華、散りゆく花～』
ソフトカセット×2個
ネオジオポケット専用通信ケーブル×1本

《ゲームスタート》

本体同士を通信ケーブルで接続し、両方の本体に
ソフトカセットが正しくセットされていることを確認
してから電源をスイッチをONにしてください。



両方の本体がタイトル画面を表示したあとでお互い
にAボタンを押し、ゲーム選択画面で【VS PLAY】
または【GALLERY】を選択・決定し、遊びたい
モードを選んでください。

《《《《《《《《《 注意 》》》》》》》》》》》》》》》》》》》》》》

- ◆通信ケーブルやソフトカセットの脱着の際は、差込口をよく
確かめてから行ってください。無理な力を加えたり、誤った
向きに脱着を行うと、破損、不具合の原因となります。
- ◆本体の電源を入れたまま通信ケーブルやソフトカセットの脱着
を行わないでください。セーブデータや本体の内蔵データが
破壊され、予期しない不具合や、故障、破損の原因となります。

オプションモードについて

タイトル画面で「GAME OPTION」を選択すると、ゲームのいろいろな設定を変更することができます。レバー \uparrow \downarrow で項目を選び、 \leftarrow \rightarrow で設定内容を変更してください。タイトル画面に戻るときは、Bボタンを押すか、「EXIT」を選ぶとセーブメッセージが表示されますので、「はい(※1)」か「いいえ(※2)」を選んでAボタンで決定してください。

※1「はい」を選んだ場合は、電源を切っても設定内容はセーブされていますので、次に電源を入れて遊ぶ場合も、その設定のまま遊ぶことができます。

※2「いいえ」を選んだ場合は、電源を切ると、設定内容は設定前の状態に戻ります。

[EXIT] タイトル画面に戻ります。

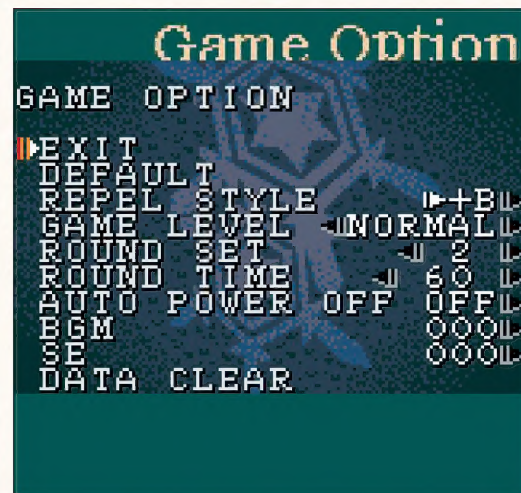
[DEFAULT] 設定内容を初期設定に戻すことができます。

[REPEL STYLE] 弾き操作の設定を変更できます。

[GAME LEVEL] ゲームの難易度を3段階に変更できます。(1P PLAY、STORYのみ。)

[ROUND SET] の勝ち本数を1本・2本・3本から選べます。(1P PLAY、VS PLAYのみ。)

オプションモードについて



[ROUND TIME] 各ラウンドの対戦時間を変更できます。(1P PLAY、VS PLAYのみ。)

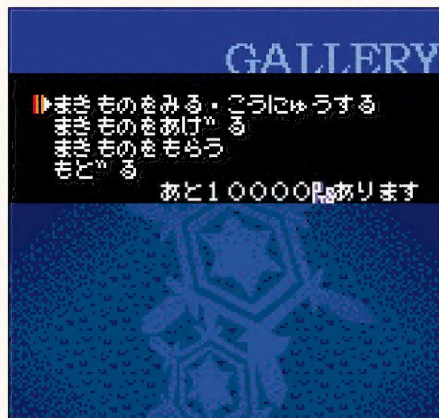
[AUTO POWER OFF] この項目を「ON」にすると、10分間何も入力しない状態が続くと、自動的に電源がOFFになります。

[SE] ゲーム中で使用された効果音(SE)を聴くことができます。

[DATA CLEAR] 保存されている設定や巻物のデータを全て消します。

ギャラリーモードについて

ゲームモード選択画面で「GALLERY」を選ぶと、ギャラリーメニュー画面が表示されます。レバーでメニューを選びAボタンで決定してください。(巻物を持っていない場合は選択できません。)



【まきものをみる・こうにゅうする】巻物を購入したり、内容を見ることができます。

【まきものをあげる】巻物を他のプレイヤーにあげることができます。

【まきものをもらう】巻物を他のプレイヤーからもらうことができます。

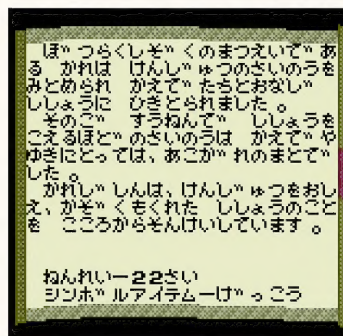
【もどる】ゲームモード選択画面に戻ります。

ギャラリーモードについて

巻物について

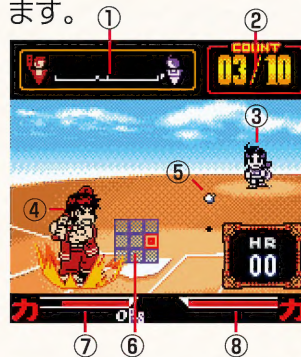
各ゲームモードで得たポイントで巻物は購入できます。巻物には、キャラクターやストーリーに関する情報やグラフィックだけでなく、キャラクターに装備させることでパワーアップすることができるもの、ミニゲームが遊べるようになるもの等があります。

また、通信ケーブルを使って、プレイヤー同士で手持ちの巻物を交換することもできます。



ミニゲームについて(1)

ギャラリーモードで特定の巻物を購入することにより、この「神崎十三 in ほうむらん競争」を遊ぶことができるようになります。

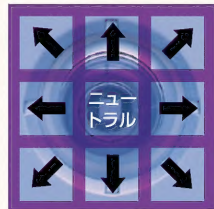


【画面の説明】

- ① 距離メーター
- ② 投球数カウンター
- ③ ピッチャー
- ④ バッター
- ⑤ ボール
- ⑥ コース枠
- ⑦ パワーゲージ(バッター側)
- ⑧ パワーゲージ(ピッチャー側)

【コース枠とミートの位置】

コース枠とミート位置は図のようになっています。レバーでミートする位置を合わせ、タイミングよくAボタンでバットを振ってください。ピッチャー操作の場合も、レバーの入力方向と位置は図の通りになります。



ミニゲームについて(1)

【基本ルール】

1P PLAY時は「バッター側」操作のみで、あかりの投げる10球から何本ホームランが打てるかを競います。あかりは9つに分割されたコース枠のいずれかにボールを投げ込めますので、レバーでミートする位置を合わせ、タイミングよくAボタンでバットを振ってください。飛距離はそのままポイントになります(メートル換算で10未満端数切り捨て)。

VS PLAY時は「バッター側」と「ピッチャー側」を交互に10回づつ繰り返します。

【バッター操作(1P時、VS時共通)】

Aボタン…バットを振ります。(以降スイング)

Bボタン…パワーゲージをアップさせます。連打するとゲージが速くたまります。

レバー…ミートの位置を選択します。

【ピッチャー操作(VS時のみ)】

Aボタン…押すとボールを投げます。

Bボタン…

連打でパワーゲージをアップさせ球速を上げます。

レバー…ボールを投げ込むコース枠を選択します。

《特殊ルール》

2人対戦時は基本的にはホームラン本数の多い方が勝ちですが、同数の場合は飛距離合計で勝敗を決めます。さらに同じだった場合はドローゲームとなります。

ミニゲームについて(2)

ギャラリーモードで特定の巻物を購入することにより、この「骸 in 地獄門大脱出」を遊ぶことができるようになります。



【画面の説明】

- ①体力ゲージ
- ②残りライフ
- ③プレイヤー
- ④プレイヤーパワーゲージ
- ⑤地獄門パワーゲージ
- ⑥障害物

【基本ルール】

画面上からやってくる障害物をレバー←か→で避けながら、地獄門の吸い込みパワーに負けないようにAボタンを連打して空中を泳ぎます(Aボタンを連打しすぎると体力ゲージが減っていきます)。障害物にぶつくとライフが1減ります。ライフが0になるか体力ゲージが0になるとゲームオーバーになります。

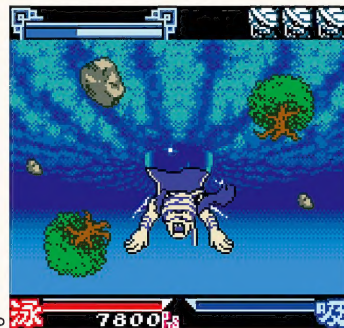
ミニゲームについて(2)

【操作方法】

Aボタン…ボタン連打で空中を泳ぎます。
Bボタン…押しっぱなしにしたままレバー←か→で滑空(※)します。
レバー…プレイヤー(骸)を左右に移動させます。
※滑空中は体力ゲージがすこしづつ回復していきます。

《特殊ルール》

地獄門の吸い込みパワーは上がったたり下がったりするので、うまくAボタンを調節して画面下に吸い込まないようにします。プレイヤーパワーゲージが高いとプレイヤーは上の方に、低いと下の方に移動します。また、ライフが残っている状態で画面下に吸い込まれると、「大ピンチ画面」に切り替わります。大ピンチ画面からは、Aボタンを連打することで通常画面に復活できますが、プレイヤーパワーゲージが足りなかったり体力ゲージがなくなったりすると、そのまま地獄門に吸い込まれてゲームオーバーになります。



キャラクター操作の説明

※操作はキャラクターが右向きの場合です。
※A・Bはボタンの略称です。

《基本操作》

- [前進] → (すばやく → → で“ダッシュ”)
- [後退] ← (すばやく ← ← で“バックステップ”)
- [ジャンプ] ↓ か ↑ か ↻
- [しゃがみ] ↻ か ↓ か ↻
- [ガード] 攻撃に対して ← (立ち) か ↻ (しゃがみ)
- [攻撃] A (短く押すと“弱” / 長く押すと“強”)

《《《《 ワンポイントレッスン(2) 》》》》 ～弾きについて～

“弾き”とは、相手の武器による攻撃を、自分の武器で弾き上げるアクションです。

“弾き”に成功すると、ダメージを0にすることはもちろん、武器を弾かれた方は一瞬全くの無防備な状態になってしまいます。この“弾き”を使いこなすことが上達への早道になるでしょう。

キャラクター操作の説明

《その他の操作》

- [突き飛ばし蹴り] レバーニュートラルまたは ← + B
- [転ばせ蹴り] → + B
- [攻撃弾き・立ち(※1)] → + B (またはA+B)
- [攻撃弾き・屈み(※1)] ↓ + B (または↓ + A+B)
- [攻撃弾き・ジャンプ(※1)]
ジャンプ中に → + B (またはA+B)
- [ガードキャンセル弾き(※1)]
ゲージMAX時で相手の攻撃ガード中に ← ↓ + B
- [投げ] 接近して → + B
- [ふっとび受け身] ふっとび中にB
- [ダウン回避] ダウン直前にB
- [移動起き上がり] ダウン中に → で前転、← で後転
- [ガード不可攻撃] 剣質「力」でダッシュ中にB
- [打ち上げ攻撃] 剣質「技」でダッシュ中にB
- [乱舞奥義・始動]
剣質「技」でゲージMAXで ↓ ↓ + A またはB
- [乱舞奥義・攻撃(※2)]
(乱舞奥義始動後で技ヒット後) AABAABAA ↓ → B

※1:弾きはオプションで設定の変更が可能です。


※2:乱舞奥義・攻撃のボタンの押し順には他にもあります。

キャラクターについて

このゲームでは16体のキャラクターが登場しますが、最初を選ぶことのできるキャラクターは9体です。残りのキャラクターは、特定の巻物を購入することによりキャラクター選択画面に出現します。



《基本操作》

- 「」……レバーを入れる方向
- 「A・B」…ボタンの略称
- 必殺技コマンドの表記はキャラクターが右向きの場合のものです。
- ボタンを押す長さや溜めによって、必殺技の強弱や内容、出る方向が変わる場合があります。
- ここで紹介する以外にも、いろいろな技があります。探してみましょう!



楓



[楓(覚醒前)]

- 一刀・疾風… +A
- 一刀・空牙… +A
- 一刀・兜割(“強”空牙中)…A
- 一刀・連刃斬… +A
- 一刀・嵐討… +B
- 一刀・東風… +B
- 超奥義:活心・伏龍…
 +A+B
- 潜在奥義:活心・コウ龍…
 +B

[御名方守矢]

- 逸刀・朧・上段… ↓↘← +A (長く押す)
- 逸刀・朧・中段… ↓↘← +A (短く押す)
- 逸刀・朧・下段… ↓↘← +B
- 逸刀・新月…
→↓↘ +A (短く押す)
- 逸刀・新月、裏…
→↓↘ +A (長く押す)
- 逸刀・双月
(剣筈「技」で新月中に)…A
- 逸刀・月影… →↓↘ +A
(さらに → +A連打)
- 帯刀・歩月…
→↓ +AまたはB
- 超奥義:
十六夜月華…
→←↓→ +A+B
- 潜在奥義:乱れ雪月花…
→←↓→ +B



[雪]

- 氷刃… ↓↘→ +A
- 霜華… ↓↘→ +A
- 瞬雪斬… ↓↘← +A
- 氷鏡… →↓← +B
- 垂斬… ←↓→ +B
- 超奥義:樹氷…
↓→↓← +A+B
- 潜在奥義:真・雪風卷…
↓←↓→ +B



[玄武の翁]

- 亀筮… ↓ ↓ → +AまたはB
- 亀舞・地… → ↓ ↓ +A
- 亀舞・天… → ↓ ← +B
- 釣果大良… → ↓ ↓ +AまたはB
- 無功用・天… ← ↓ → +A (短く押す)
- 無功用・地… ← ↓ → +A (長く押す)
- 無功用・人… ← ↓ → +B
- 超奥義:玄武の咆哮…
→ ← ↓ → +A+B
- 潜在奥義:玄武の怒り…
→ ← ↓ → +B



玄武の翁

[一条あかり]

- 式神・天空… ↓ ↓ → +A
- 効鬼・泥田坊… → ↓ ↓ +AまたはB
- 天文・星の巡り… ↑ ↓ +B
- 天文・掲げし北辰… (星の巡り後) B
- 効鬼・清姫… → ↓ ← +A (短く押す)
- 変化人形… → ↓ ← +B
- 明流・踏みつけ(空中で)… ↓ +B
- 超奥義:式神・六合…
↓ ← ↓ → +A+B
- 潜在奥義:効鬼・百鬼夜行…
→ ↓ ← → +B



一条あかり



[鷲塚慶一郎]

- 疾空殺… (←)タメ (→) +A
- 虚空殺… (↓)タメ (↑) +A
- 狼牙… (←)タメ (→) +B
- 狼牙・直式…
(狼牙後) (→) +B
- 狼牙・斜式…
(狼牙後) (←) +B
- 狼牙・伏式…
(狼牙後) (←) +A
- 俊殺… (↓) (↘) (→) +A
- 俊殺・連… (俊殺ヒット後) A連打
- 超奥義:真・狼牙…
(↓) (←) (↓) (→) +A+B
- 潜在奥義:最終・狼牙…
(↓) (←) (↓) (→) +B

鷲塚慶一郎

[天野 漂]

- 雀刺し… (→) (↘) (→) +A
- 居飛車穴熊(九手詰め)… (→) +A連打
- 穴熊のふんどし脱ぎ… (居飛車穴熊中) (→) +A
- 必至… (→) (↓) (←) +A (タメ可)
- 高飛車… (→) (↓) (←) +B ● 将棋倒し… (↘) (↘) +B
- 桂馬の高上がり… (→) (↓) (↘) +B
- 超奥義:盤上此の一手”と金”… (←) (←) (↓) (←) +A+B
- 潜在奥義:盤上此の一手”飛車”… (←) (→) (↓) (←) +A
- 潜在奥義:盤上此の一手”角行”… (←) (→) (↓) (←) +B

天野漂



李

[李 烈火]

烈火

- 龍槌旋… ↓↘← +B
- 龍翔旋…(空中で) ↓↘← +B
- 炎扇翔… ↓タメ ↑ +A
- 炎龍擺尾… ←↓← +A
- 無影脚…
(空中で) ↓↘→ +B
- 霞…A+B
- 息吹…
(霞中) ↓ +B押しっぱなし
- 龍碎落…
(剣貨「技」で連殺斬中) → +B
- 超奥義: 奥義・炎龍纏身…
↓↘↓↘ +A+B
- 潜在奥義:
秘奥義・蒼天無影脚…
←→↓← +B



[斬鉄]

- 流影刃… ↓↘← +A ● 朧斬り… ←↓↘ +B
- 気孔砲… ↓↘← +A
- 天魔落とし(空中可)… ←↓← +B
- 水面隠れ… ↓↘← +A
- 骸縫い…(空中で) ↓↘→ +A
- 天魔脚…(空中で) ↓ +B ● 転輪…(天魔脚中) ↓ +B
- 超奥義: 断鋼刃… ←←↓↘ +A+B
- 潜在奥義: 闇狩り… ←→↓← +B



斬鉄

楓

[楓(覚醒後)]

- 晨明・疾風… ↓ ↓ → +A
- 晨明・空牙… → ↓ ↓ +A
- 晨明・高空牙… (“強”空牙中) A
- 晨明・連刃斬… ↓ ↘ ← +A
- 晨明・嵐討… ← ↓ → +B
- 晨明・追風… (空中で) ↓ ↓ → +A
- 一刀・雷霆…
(空中で)… ← +B
- 一刀・束風… ↓ ↘ ← +B
- 超奥義:
活心・醒龍… ↓ ← ↓ → +A+B
- 潜在奥義:
活心・蒼龍… ↓ → ↓ → +B



真田小次郎

[真田小次郎]

- 疾空殺… ↓ ↓ → +A
- 虚空殺… → ↓ ↓ +A
- 翔尾閃…
↓ ↘ ← +A (短く押す)
- 無明剣…
↓ ↘ ← +A (長く押す)
- 瞬塵… ↓ ↘ ← +B
- 天地… (瞬塵中) B
- 無二・烈…
(剣質「力」でダッシュ中)
Bタメ押し
- 超奥義:無明剣・贅…
↓ ← ↓ → +A+B
- 潜在奥義:狼牙・零…
↓ → ↓ → +B



[嘉神真之介]

- 飛燕翼… ↓ ↓ ↓ +A
- 劫炎爪… ↓ ↓ ↓ +B
- 不知火… (劫炎爪中) A
- 焦咆哮… → ↓ ↓ +A
- 焰咆哮… → ↓ ↓ +A
- 降炎襲… (空中で) ↓ +B
- 静かなる鼓動…
↓ ↓ ↓ +B押しっぱなし
- 超奥義:星火燎原…
→ → ↓ → +A+B
- 超奥義:紅蓮朱雀…
(空中で) ← ↓ → +A+B
- 潜在奥義:鳳凰天昇…
(空中で) ← ↓ → +B



嘉神真之介



[高嶺 響]

- 遠間にて斬る也… ↓ ↓ ↓ +A
- 近寄りて斬るなり… → ↓ ↓ +A
- 水月を突く也… → ↓ ↓ +B
- 居を合わす也… → ↓ → +B
- 抜かば斬る也… (居を合わす也中) A
- 紙一重にてかわす也… A+B
- 間をつめること肝要也…
(紙一重にてかわす也中) →
- 備えを怠らぬ心也…
↓ ↓ ↓ +B押しっぱなし
- 超奥義:発勝する神気也…
↓ ← ↓ → +A+B
- 潜在奥義:死を恐れぬ心也…
→ → ↓ → +B



高嶺 響



キャラクター&必殺技コマンド紹介

キャラクター&必殺技コマンド紹介

[刹那]



- 無銘(壹)… ↓ ↓ → +A
- 無銘(貳)… → ↓ ↓ +A
- 無銘(参)… ↓ ↓ → +A
- 無銘(四)… → ↓ ↓ +B
- 無銘(伍)… → ↓ → +B
- 無銘(伍ノ追)…
(無銘(伍)の後) ← ↓ → +B
- 超奥義:無銘(絶)…
↓ → ↓ → +A+B
- 潜在奥義:無銘(極)…
← → ↓ → +B
- 潜在奥義:無銘(極ノ追)…
(無銘(極)の後) ← ↓ → +A+B



刹那

[黄龍]



- 空ヲ貫ク丹塗リノ矢… ↓ ↓ → +A
- 天津罪清ル大袂… ↓ ↓ → +A (さらにA連打)
- 別天懸親ノ一刀… ↓ ↓ → +B
- 変技ノカマ… A+B
- 超奥義:朱雀・高尚外灼熱ノ火炎…
(空中で) ↓ → +A
- 超奥義:白虎・空ヲ裂ス猛虎ノ狂爪…
→ ← ↓ → +A
- 超奥義:玄武・憂キ世ノ穢レ浄化ス水柱…
→ ← ↓ → +B
- 超奥義:青龍・天地共鳴ス怒号ノ雷鳴…
← → ↓ → +B
- 潜在奥義:四神ノ力集行是ヲ驕ビ者
黄泉国ト誘フ…
→ ← ↓ → +A+B



黄龍

キャラクター&必殺技コマンド紹介

[はぐれ人形]

毎試合毎に相手キャラクターに化けます。
相手もはぐれ人形だった場合は、
一条あかりになります。

はぐれ人形



月華の剣士

華末浪漫特別編

月に咲く華、散りゆく花



SNKサポーターズクラブ 会員募集のお知らせ!!



入会希望の方は、郵便局所定の払込取扱票に必要事項を記入のうえ、3,000円を郵便局にてお振り込みください。

| | | | |
|---------|--|----|--------|
| 口座番号 | | 金額 | 3,000円 |
| 加入者名 | SNKサポーターズクラブ事務局 | | |
| 通信欄 | 郵便番号・住所・氏名・年齢・生年月日・電話番号・職業(学年)・所有しているゲーム機(複数回答可) | | |
| 払込人住所氏名 | ご自分の郵便番号・住所・氏名・電話番号をお書きください。 | | |

※ 振り込み手数料はお客さまのご負担になります。ご了承ください。

入会すると、こんな特典がもらえるよ!

入会記念グッズ

特大ウエストポーチとパスケース

会員特典

- ☆メンバーズカード
- ☆会報誌“SNKサポーターズクラブタイムズ”(年4回発送予定)
- ☆シーズンメール(暑中見舞い・年賀状)
- ☆オリジナルグッズ通信販売
- ☆「SNK開発ビル」見学ご優待



お問い合わせ先

〒564-0053 大阪府吹田市
株式会社SNK SNKサポーターズクラブ事務局
☎06() [受付時間] 10:00~17:00(土・日・祝は除く)





幕末浪漫特別編

月華の剣士

月に咲く華、散りゆく花

©SNK 2000
NEOP00640

禁無断転載

ネオジオグラフィック、NEOGEO POCKET はSNKの商標です。
Patents Issued and Pending